



MAISON - 2 PIÈCES / 1 CHAMBRE -

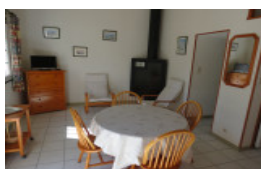
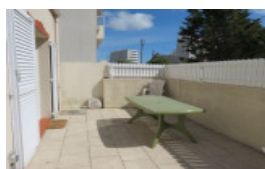
253 000 €
Ref 1417



Rare, à 200 m de la plage, pavillon construit en 1992 comprenant une pièce principale avec son coin cuisine donnant sur un jardinet-terrasse, salle d'eau, - wc - arrière cuisine et pièce de rangement.-

à l'étage mezzanine - une chambre . Jardin- terrasse clos 20 m².

Venez visiter sans tarder.



TYPE DE BIEN

maison

SITUATION

Ville
Code postal 00000

INFORMATIONS GÉNÉRALES

Honoraires à la charge de acquéreur

SURFACES GÉNÉRALES

Surface habitable 75 m²
Surface du terrain 20 m²

TAXES

Taxe foncière 460.00 €

DESCRIPTIF INTÉRIEUR

Nombre de pièces 2
Surface de la pièce principale 30 m²
Nombre de chambres 1
Salles d'eau 1
Nombre de WC 1
Mode de chauffage individuel électrique

DESCRIPTIF EXTÉRIEUR

Terrasse 1
Volets pvc
Assainissement tag

Vous êtes intéressé(e)
par ce bien ?

Vous souhaitez plus d'informations ?

Appelez nous au
02 28 11 00 54



SAINT JEAN IMMOBILIER

1 Rue du Commerce
85160 Saint Jean de Monts

DIAGNOSTICS DE PERFORMANCE ÉNERGÉTIQUE

